

Testen en traceren in de maand mei en verder

Het kabinet heeft besloten dat per juni (1 juni streefdatum) iedereen met LWI-klachten getest moet kunnen worden op Covid. Mocht daar een positieve testuitslag uit voortkomen, dan dient zo snel als mogelijk contactonderzoek te worden opgestart om potentiële verdere verspreiding van Covid 19 te voorkomen cq onder controle te houden. Kortom zicht en inzicht in de verspreiding.

Op basis van berekeningen van het RIVM wordt aangenomen dat er vanaf 1 juni ca 30.000 potentiële vragers van testen zijn. Dit kan oplopen naar 70.000 in de winter. En aangezien die door kan lopen tot er een vaccin is, zal testen ook nog enige tijd nodig blijven.

De afgelopen weken is hard gewerkt aan het opbouwen van een teststructuur die dit aan kan en ook de komende maanden aan moet blijven kunnen. Dit betekent dat de huidige structuur geconsolideerd moet worden.

Parallel daaraan dient de capaciteit voor bron- en contactonderzoek gelijk op te lopen. Dit vraagt personele versterking van de GGD en ter ondersteuning van bron- en contactonderzoek de ontwikkeling van digitale oplossingen ter ondersteuning.

Maat voor succes is of elke positieve testuitslag van iemand (direct) wordt opgevolgd door contactonderzoek.

Dashbord

Om bovenstaande te realiseren werken we een dashbord uit met key performance indicatoren uit. Dit laat zien waar we staan cq waarop we bij moeten sturen.

Het dashbord omvat in ieder geval:

- Aantal uitgevoerde testen op Covid (obv virologische dagstaten)
- Aantal testen met positieve uitslag
- Aantal testen met positieve uitslag op totale aantal testen
- Gemiddelde duur tot aanvraag test en test zelf.
- Aantal fte's dat zich met bco bezig houdt (afzonderlijk en afgezet tegen basiscapaciteit – mate van opschaling dus)

Idealiter zou het dashbord ook moeten omvatten:

- Gemiddeld aantal uren tussen monsterafname en ontvangst uitslag (*nu nog niet gemonitord, wellicht mogelijk via CoronIT?*)
- Aantal bco's, waar mogelijk op regionaal niveau (en gelieerd aan de in die regio afgenomen tests)
- Aantal fte's dat zich met bco bezig houdt in verhouding tot de bevolking als geheel
- Gemiddelde duur tussen positieve testuitslag en start bco
- Gemiddelde duur BCO

Van bovenstaande indicatoren wordt komende week gezien of ze (op korte termijn) uit de systemen gehaald kunnen worden. Daarbij en daarnaast besteden we ook aandacht aan de ontwikkeling van een indicator die laat zien dat elke positieve testuitslag acuut door een bco wordt opgevolgd.

Hoe organiseren we dit proces?

We bundelen de krachten!

Stuurgroep Testen en Traceren

De stuurgroep testen en traceren organiseert de verbinding tussen de activiteiten rondom testen en bron – en contactonderzoek alsmede digitale oplossingen teneinde te zorgen dat vanaf 1 juni iedereen getest wordt en bij een positieve testuitslag er bron en contactonderzoek plaatsvindt, binnen een nader te bepalen tijdnorm (doorloopsnelheid is belangrijk in het kader van effectieve bestrijding van de uitbraak). Daarnaast heeft de stuurgroep een verantwoordelijkheid in het creëren van bestuurlijk draagvlak voor de aanpak, het op elkaar afstemmen van de gevolgde strategie en aanpak en het helder en proactief communiceren over de aanpak en stand van zaken. De stuurgroep rapporteert aan de minister van VWS en stelt hem in staat verantwoording af te leggen aan de Tweede Kamer. De stuurgroep treedt niet in huidige verantwoordelijkheden, maar wens in deze situatie is wel om meer gezamenlijke regie te voeren op testen en traceren. Daarvoor is het nodig de stuurgroep ook de ruimte te geven deze regie te nemen.

De stuurgroep wordt voorgezeten door DGV en bestaat verder uit de DPG verantwoordelijk voor infectieziekten, DPG verantwoordelijk voor opschaling en verbetermogelijkheden en DPG verantwoordelijk voor testbeleid, indien gewenst aangevuld met de directeur van bureau GGD/GHOR. Daarnaast neemt de directeur PG deel, de programmatrekker testen en traceren vanuit VWS, en de directeur I. Ook neemt de programmaleider communicatie deel. VWS zal in een secretaris voorzien. Tevens zal het RIVM vertegenwoordigd zijn in de stuurgroep.

Communicatie

Het programma wordt intensief ondersteund door een communicatieteam. Trekker hiervan is (10)(2e) die namens de stuurgroep opereert. Het communicatieteam stelt een strategisch communicatieplan op. Dat plan omvat in ieder geval:

- Het gezamenlijke verhaal ('narrative')
- Een voorstel voor te communiceren mijlpalen
- Een voorstel voor regulier te communiceren indicatoren/ cijfers die voortgang laten zien
- De woordvoeringslijn bij nieuwe mijlpalen of incidenten
- Interventiemogelijkheden bij negatieven en onjuiste berichtgeving.

In het plan is aandacht voor het politieke perspectief evenals voor de publiekscommunicatie.

Het communicatieteam bestaat uit communicatiemedewerkers van VWS en GGD/GHOR en RIVM. Deze mensen zijn dezelfde als degenen die de stuurgroepen testen en bron- en contactonderzoek ondersteunen. Vanuit het perspectief van de GGD'en is het van belang om heldere afspraken over de communicatie te maken tussen de 25 GGD'en onderling.

Programma testen en traceren

Binnen VWS organiseren we binnen de directie Publieke Gezondheid een programmateam testen en traceren (olv (10)(2e)). Hierin wordt gestuurd op een samenhangende strategie en aanpak op beide terreinen. Het programmateam bestaat uit twee projectteams (testen en traceren), van waaruit de werkstructuren voor testen en bron en contactonderzoek worden aangestuurd. Vanuit het programma zet VWS de politieke en bestuurlijke hoofdlijn uit, binnen kaders zoals vastgesteld door de stuurgroep Testen en Traceren, en bewaken we de samenhang met de communicatielijn.

Uitvoeringsniveau: twee werkstructuren

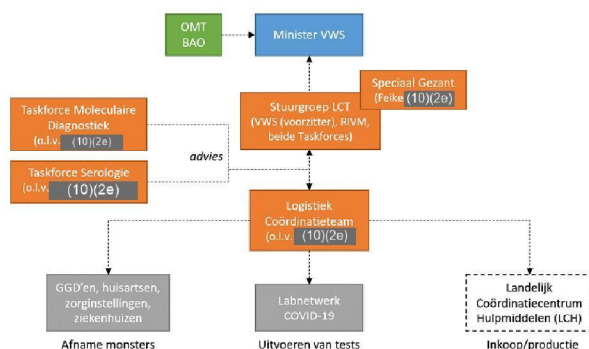
Het werk dat dit met zich meebrengt wordt invulling gegeven via twee uitvoerende werkstructuren

1. Stuurgroep Landelijke coördinatiestructuur Testcapaciteit (LCT) – v.z.schap VWS
2. Stuurgroep 0 (bron- en contactonderzoek & digitale ondersteuning) – v.z.schap GGD

De stuurgroep LCT heeft als opdracht om de verbinding te organiseren tussen alle partijen die met testen te maken hebben. Concreet moet dit leiden tot voldoende testcapaciteit (moleculair en serologisch), testmateriaal, testafnamecapaciteit, inzicht in de testvraag en een goede organisatie van testvraag, afname mogelijkheden en feitelijk draaien van de tests. De stuurgroep onderhoudt hiertoe nauwe contacten met (10)(2e)

De stuurgroep maakt gebruik van de inbreng van de taskforce moleculaire diagnostiek (olv (10)(2e)) en de taskforce serologie (olv (10)(2e)). De concrete uitvoering en logistiek krijgt vorm via de LCDK, vooralsnog ondersteund door Mc Kinsey in het vraag- en aanbod model.

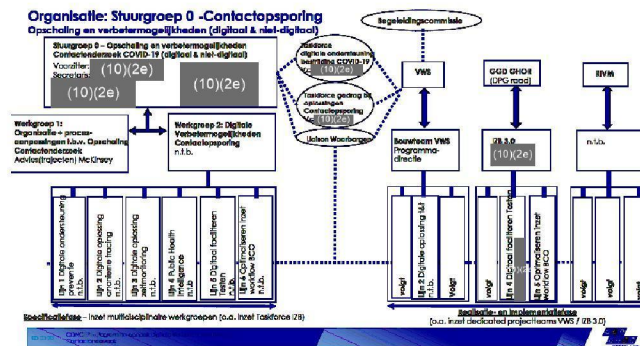
Nieuwe opdracht is om deze structuur voor de langere termijn te bestendigen via een opdrachtgever-opdrachtnemerrelatie en daarmee een duidelijkere governance te creëren om landelijk testbeleid het komende jaar te kunnen continueren.



Ad 2

Stuurgroep 0 (olv (10)(2e)) is een samenwerkingsgroep van VWS, GGD en RIVM met als opdracht het opschalen en verbeteren van het bron- en contactonderzoek (digitaal en niet-digitaal).

Deze Stuurgroep 0 heeft twee werkgroepen, één gericht op verbeteren van organisatie en proces. Deze stelt een opschalingsplan op voor de personele en organisatorische capaciteitsopbouw bij de GGD'en stelt mogelijke ondersteuningsbehoefte van VWS vast. De tweede werkgroep richt zich op digitale oplossingen voor contactonderzoek. De stuurgroep wordt geadviseerd door de taskforces digitale ondersteuning bron- en contactonderzoek en de taskforce gedrag. De werkgroep stelt de specificaties voor van digitale oplossingen welke zullen gaan worden ingezet bij het bron- en contactonderzoek. Op basis van deze Input kan het programma/bouwteam 'Realisatie digitale oplossingen' onder leiding van VWS/DI aan de slag met de realisatie en implementatie. In een model zit er dat als volgt uit (volgende plaatje)



Vanuit VWS-zijde hoort hier ook de verantwoordelijkheid bij op een onderbouwde opschalingsvraag te faciliteren en eventuele belemmeringen (vanuit rijkswege) weg te nemen.

Mijlpalen

Op korte termijn zijn de volgende mijlpalen zichtbaar:

- 11 mei: testbeleid uitgebreid met contactberoepen
- 13 mei: oplevering opschalingsplan GGD's
- 18 mei: testbeleid uitgebreid met mantelzorgers, politie, boa's, marechaussee, OV-personeel, jeugdhulp
- 19 mei: volgende TK-brief gaat uit
- 1 juni: testbeleid uitgebreid naar iedereen met klachten

Nb deze wordt de komende week vanuit communicatie-oogpunt nog verder aangevuld.